

NAPĀŤOVÁ SÚSTAVA: 1+N+PE AC, 50Hz, 230V/TN-S

MENOVITÉ NAPĀTIE NAPĀJACIE IT-DAT/TEL ZARIADENÍ:

Un - AC 230V/50Hz

MENOVITÉ PREVĀDZKOVÉ NAPĀTIE DAT/TEL ZARIADENÍ:

AKTÍVNE PRVKY: Ue - ELV Malé napätie

PASÍVNE PRVKY: Ue - ELV Malé napätie

OCHRANA PRED ÚRAZOM ELEKTRICKÝM PRÚDOM:

STN 33 2000-4-41, 2007, kap. 414, STN IEC 61140

412. Ochrana pred dotykom živých častí, alebo základná ochrana STN 33 2000-4-41:2000

412.1 Ochrana izolovaním živých častí

412.2 Ochrana zábranami, alebo krytmi

412.5 Ochrana doplnkovú prúdovými chráničmi

413. Ochrana pred dotykom neživých častí, alebo ochrana pri poruche STN 33 2000-4-41:2000

413.1 Ochrana samočinným odpojením napájania

413.2 Ochrana použitím zariadení triedy ochrany II.

PROSTREDIE:

V súlade s STN EN 60721-3-4:1999, STN 33 2000-1:2009-04, STN 33 2000-5-51:2010-05,

viď. protokol o určení vonkajších vplyvov časť Silnoprúd

Neoddeliteľnou súčasťou projektovej dokumentácie je technická správa.

Dodávateľ stavby je povinný realizovať všetky práce v zmysle platných STN s dodržaním technologických a bezpečnostných postupov. Ďalej je povinný rešpektovať ustanovenia STN 730421 o príslušných rozmerových odchýlkach realizovaných konštrukcií proti projektovanému stavu.

Každú odchýlku od projektu je potrebné prerokovať s GP.

Realizačný projekt nenahrádza výrobnú a dielenskú dokumentáciu dodávateľa !!!

Dodávateľská dokumentácia musí byť odsúhlasená GP a projektantom realizačného projektu !!!

Dodávateľ stavby musí preštudovať celú projektovú dokumentáciu. V prípade zistenia nedostatkov

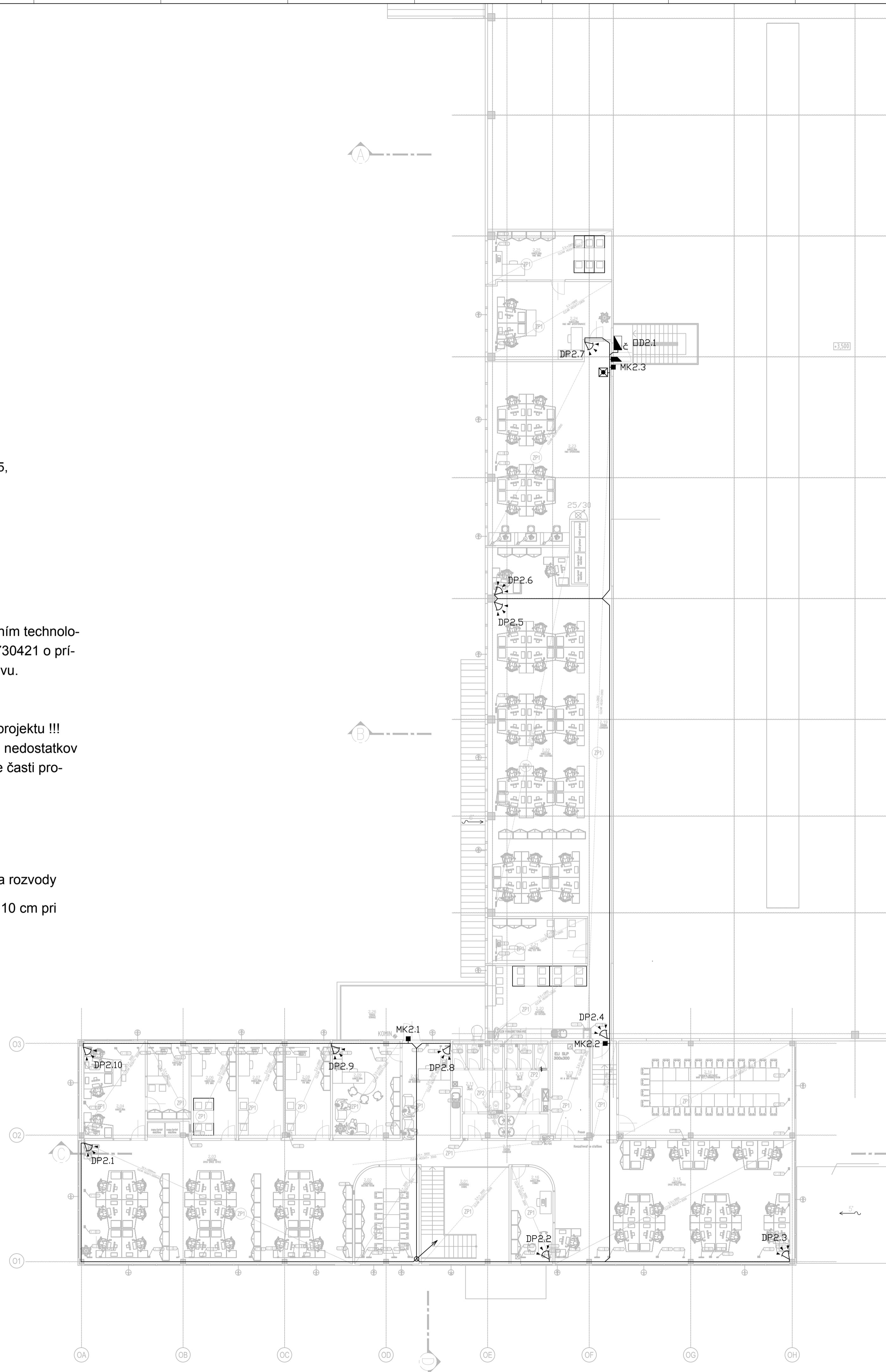
na ne upozorniť. Pred každým realizačným procesom preštudovať dotknuté, súvisiace časti projektovej dokumentácie.

Súbehy slaboprúdových a silnoprúdových rozvodov:

Pri nevyhnutnom súbehu slaboprúdových a silnoprúdových rozvodov musia byť obidva rozvody

v zmysle STN 33 2000-5-52 od seba vzdialené aspoň 3 cm pri súbehu do 5 m, aspoň 10 cm pri

pri súbehu nad 5 m a aspoň 1 cm pri ich vzájomnom križovaní.



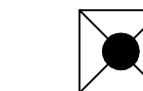
LEGENDA EZS:



Ústredňa systému EZS



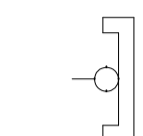
Ňvládacie zariadenie systému EZS
č - čítačka kariet
kl+č - klávesnica s čítačkou kariet



Tlačidlo núdzového otvorenia dverí



Detektor pohybu



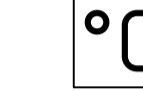
Detektor rozbitia skla



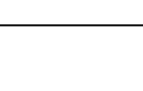
Opticko akustické signalizačné zariadenie



Elektromagnetický zámok



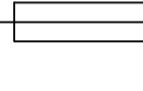
Snímač teploty



Kábel FTP (F/UTP) 4x2xAWG24, Cat5E

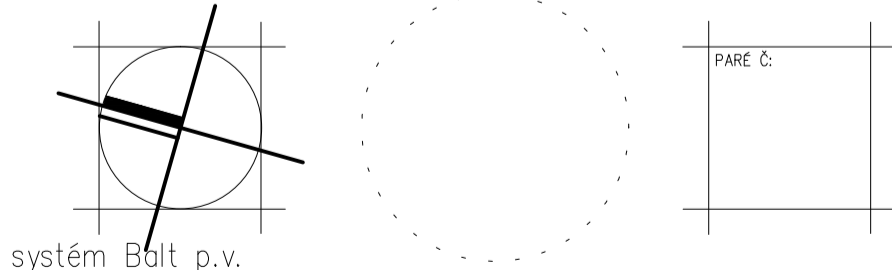


Vertikálna stúpačka



Káblová trasa vo výkope

Spracovateľ: Conclaved by:	ELIMER, a.s. Srnianska 19 915 01 Nové Mesto nad Váhom	
Zodp. projektant/Checked by: R. Gajdošík	Vypracoval/Elaborated by: L. Hýža	



±0,000= 133,65 m n.m. Výškový systém Bait p.v.			
Gener. dodávateľ: Main contractor:	Systémový integrátor Adresa PSČ, Mesto XXX	Generálny projektant: Main designer:	
Projekt manažér/Project manager/HLP/:	XXX	Zodp. projektant/Checked by:	
Miesto stavby: Site address:	XXX	Dátum: Date:	08/2013
Názov stavby: Project name:	LOGISTICKÉ CENTRUM	STUPEN PROJEKTU: PHASE:	PSV
Časť PD: Part:	E. DOKUMENTÁCIA STAVEBNÝCH OBJEKTOV	MERKA: SCALE:	1:150
Profesia: Profession:	SO 102 - EZS / SO 102 - I&HAS	POČET A4: FORMAT:	8xA4
PS, SO: CO, BU:	SO102 ADMINISTRATÍVNA BUDOVA	ZAKAZKA: ORDER:	8252-1000-51
Obsah výkresu: Drawing title:	PŇDORYS 2.NP / FIRST FLOOR	VÝKRES Č.: NUMBER:	4150 102